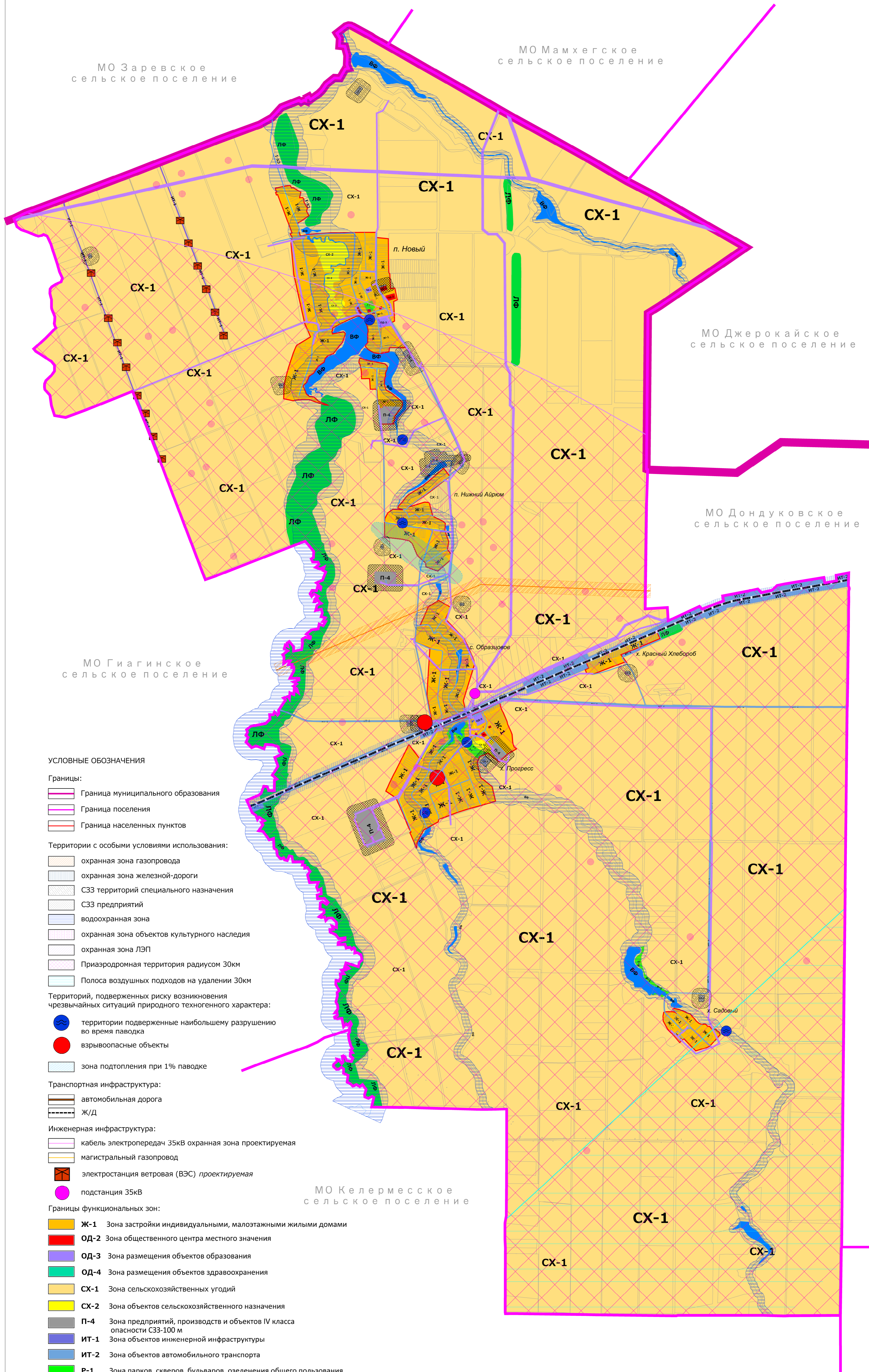


Правила землепользования и застройки МО "Айрюмовское сельское поселение" Гиагинского района, Республики Адыгея

Карта градостроительного зонирования (границы зон с особыми условиями использования)



УСЛОВНЫЕ ОБОЗНАЧЕНИЯ

Границы:

- Граница муниципального образования
- Граница поселения
- Граница населенных пунктов

Территории с особыми условиями использования:

- охранный зона газопровода
- охранный зона железной-дороги
- СЗЗ территорий специального назначения
- СЗЗ предприятий
- водоохранная зона
- охранный зона объектов культурного наследия
- охранный зона ЛЭП
- Приаэродромная территория радиусом 30км
- Полоса воздушных подходов на удалении 30км

Территорий, подверженных риску возникновения чрезвычайных ситуаций природного техногенного характера:

- территории подверженные наибольшему разрушению во время паводка
- взрывоопасные объекты
- зона подтопления при 1% паводке

Транспортная инфраструктура:

- автомобильная дорога
- Ж/Д

Инженерная инфраструктура:

- кабель электропередач 35кВ охранный зона проектируемая
- магистральный газопровод
- электростанция ветровая (ВЭС) проектируемая
- подстанция 35кВ

Границы функциональных зон:

- Ж-1** Зона застройки индивидуальными, малоэтажными жилыми домами
- ОД-2** Зона общественного центра местного значения
- ОД-3** Зона размещения объектов образования
- ОД-4** Зона размещения объектов здравоохранения
- СХ-1** Зона сельскохозяйственных угодий
- СХ-2** Зона объектов сельскохозяйственного назначения
- П-4** Зона предприятий, производств и объектов IV класса опасности СЗЗ-100 м
- ИТ-1** Зона объектов инженерной инфраструктуры
- ИТ-2** Зона объектов автомобильного транспорта
- Р-1** Зона парков, скверов, бульваров, озеленения общего пользования
- СН-1** Зона кладбищ
- ЛФ** Зона лесного фонда
- ВФ** Зона акваторий

Изм.	Кол. изм.	Лист	Удк.	Полном.	Дата	Статус	Лист	Листов
						ПЗЗ	2	2

Правила землепользования и застройки
МО Айрюмовское сельское поселение, Гиагинского района,
Республики Адыгея

Карта градостроительного зонирования
(границы зон с особыми условиями
использования)

М 1:25000

ООО "Орбита"